

BYT

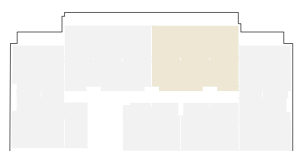
B 5.3

4+KK

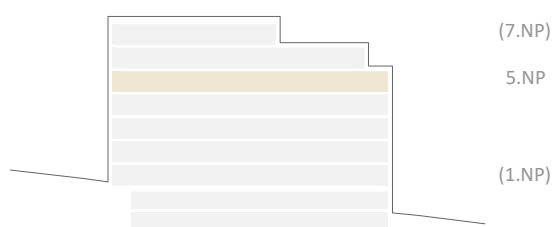
5.3.1	PŘEDSÍŇ	11,46 m ²
5.3.2	KOUPELNA	6,92 m ²
5.3.3	WC	1,40 m ²
5.3.4	LOŽNICE	13,16 m ²
5.3.5	POKOJ	11,46 m ²
5.3.6	POKOJ	11,05 m ²
5.3.7	OB. POKOJ S KUCH. KOUTEM	33,39 m ²
5.3.8	ŠATNA	3,33 m ²
PODLAHOVÁ PLOCHA BYTU		92,17 m²
PLOCHA BYTU DLE NV*		96,20 m²
5.3.9	BALKON	23,47 m ²
CELKOVÁ PLOCHA JEDNOTKY		119,67 m²



UMÍSTĚNÍ JEDNOTKY NA PATŘE



ŘEZ DOMEM



*Uvedená celková plocha jednotky je součtem plochy jednotky k zastavění dle Nařízení vlády č. 366/2013 Sb. a plochy balkonů (lodžii/teras).

Tento plán je pouze ilustrační. Vyobrazené zařízení interiéru v plánech bytů (kuchyňské linky, nábytek, květiny apod.) není předmětem dodávky. Povrchy jednotlivých místností viz standardy. Čerchované čáry znázorňují konstrukce nad rovinou řezu.

Developer si vyhrazuje právo na změnu standardů, technického vybavení a stavebního řešení.

Parkování a sklep jsou řešeny v rámci smlouvy.

TECHNICKÉ VYBAVENÍ:



b h l₂ b₃ l₄ b

